

Stockholm i mars 1979

Bäste Monsunägare.

Det flesta av er är nu vana vid att jag någon gång om året sänder några olika förslag till ägarna av HR-31 Monsun. Nyttillkomna ägare får i år samma brev och hälsas härmed välkomna till vår informella förmedling av tekniska tips, förslag till sammankomster m m. Till de nyttillkomna bilägger jag också det aktuella av vad de andra fått tidigare. Jag tycker själv den här förmedlingen av tips är stimulerande och trevlig även om det tyvärr är något glest med förslagen trots förra årets uppmaning till ideér. Men en del har kommit in och en del har jag försökt hitta på själv. Bland annat har jag provat fram en enkel rorkultlåsning (ofta felaktigt benämnd hackbräda) Se Monsuntips sammanställning nr 5.

En del tillbehör som ser ut att passa bra för Monsun kan vi även i år få köpa till för oss speciellt rabatterade priser.

- Boombrake och spinnakerfångare:

Göran Sallander, som har Monsun 189, säljer en del tillbehör genom egen firma Yackt och Sport, Särö, som han har vid sidan om sitt arbete som tjänsteman. Bl a Walder Boombrake (985:-) och Spinnaker Sally (970:-). Se bilagda broschyrer. Monsunägare får 20 % rabatt.

- Bottenfärg:

AB Extensor lämnar liksom föregående år ett speciellt pris på sin bottenfärg som lovordas av många, däribland Monsunägare. Ange Monsun och nummer så erhålles ytterligare 20 % på det mässpris som finns angivet i bilagda broschyrblad.

- Rullflock:

Nils Åke Svensson (dåvarande Forshaga-verken) tog för ett år sedan fram en rullflock som passar särskilt bra för Monsun. Jag har själv haft den i två säsonger och jag skulle nu absolut inte vilja vara utan detta hjälpmedel. Förseglen är bara att rulla ut eller in direkt från sittbrunnen. Inga segel liggande på fördäck. Och framförallt: tack vare den styva förstagsprofilen står seglen bra och går dessutom att reva genom att enkelt rulla in önskat antal varv. Rullflockutrustningen har nu fått namnet Windy och på det speciella mässpriset får vi ytterligare rabatt så att priset blir detsamma som förra årets introduktionspris till Monsun, dock med viss justering p g a inflationen. Monsunägare får betala 2825:- och bör vid beställning uppge Monsun-nummer. Tillverkaren har mått på förstagets längd men rådgör först med honom om inte gamla förstaget bör sändas in och ingå i rullflockutrustningen. Syversens, Smögen, har mått på erforderlig förkortning av genuans förlik vid ändring till förstagsprofil. Övriga försegel behöver inte förkortas utan bara förses med lik för profil. Men måtten framgår också av broschyren.

- Självskotning:

Många har frågat efter förslag till självskotande winschar. Det tycks emellertid råda tveksamhet om fördelarna med självskotande winschar. Monsun har dessutom ett särskilt problem genom att mantåget kommer att sitta i vägen för winschvevarna på de i regel c:a 50 mm högre självskotande winscharna. Kanske är därför den helt nya idén "The Wincher" en lösning för oss. Det är enkelt uttryckt en gummiskiva som träs över den ordinarie winschens övre fläns. Friktionen, vid tillräckligt många upprullade varv på skotet, sköter

automatiskt skotmatningen. Dessutom finns en "cleat-skåra" för extra låsning när man lägger fast skotet. Tyvärr finns inte the wincher i storlek för just Lewmar 40. Mellanstorleken är för liten och den största är för stor och glappar. Tillverkaren hävdar emellertid att några varv vanligt isoleeringsband på winschern gör att den största storleken skall passa. Jag har inte provat själv ännu och kan därför inte uttala mig. Kostnaden är ju inte större än att det är värt att försöka (150:-/par). Rådgör med närmaste Watski-butik. Den minsta storleken passar i varje fall till våra fallwinschar. Samma idé finns i en annan lösning som helt enkelt är en självhäftande gummitejp som fästes på winschtrumman och övergången till övre flänsen. Den uppger självskotning men saknar cleatskåra för fastläggning av skotet. Den heter Winsch-Fix och är väsentligt billigare (45:- per sats) Finns att få från Ygbergs Yachtagentur AB, Regeringsgatan 78, Stockholm tel 08-242880, eller båttillbehörsbutiker. Beskrivning medföljer.

• Teakdäck:

En intressant sak för oss Monsunägare den här säsongen är möjligheten att visserligen inte helt billigt men framför allt enkelt förse våra båtar med teakdäck. Om vi blir tillräckligt många kan GMT-bolagen ta fram färdiga teakdäck som vi själva monterar. Jag har diskuterat med Sven Jönson och vi har kommit fram till att man kan göra däcken så att vi slipper ändra på de svårflyttbara anordningar som sitter på det nuvarande däck. Vi låter teakdäcket börja omedelbart bakom luckan till ankar-boxen. Däcket ges en snygg form som ansluter med ett litet avstånd till luckans form. Därigenom kan den besvärliga ombyggnaden av hela luckan med dess sarg undvikas. På luckans läggs en färdig teakdäcksbit med samma mönster givetvis, som själva däck. Visserligen får man då en höjdskillnad mellan däck och lucka men det blir ju samma skillnad som vi har redan nu. För att vatten som samlas runt luckan skall kunna rinna undan till dräneringshålen vid sittbrunnen kommer däck inte att gå ända ut till relingen utan en ca 15 mm bred vattenränna sparas. Mot ruffen och sittbrunnssargen kommer däck däremot att sluta tätt. Vid röstjärnen görs ursparingar så att röstjärnen inte behöver ändras. Däck kan alltså läggas t o m när som helst på sommaren utan att mast och rigg ens behöver tas ned. Fördäcket får sluta med en snygg avrundning strax framför det aktere dräneringshålet. För det förliga dräneringshålet görs en ursparing. Genom att låta däck gå ända bak mot aktere hålet täcker man skarndäcket mellan hålen. Det är ju en liten bit där det på däckets konstruktion ofta samlas lite damm och smuts och det kommer sannolikt att synas mindre på teaken än på plasten. Många har anmärkt på den smutsfläck som bildas där. Vi skall försöka fasa av teakdäcket utåt så att vi får bättre avrinning ut mot vattenrännan och därigenom kanske får bort smutsfläcken helt. Möjligheten till en sådan avfasning gör den här däcktypen t o m fördelaktigare än ett traditionellt lagt däck utan vattenränna, vad avser möjligheten att få bort smutsfläcken.

Akterdäck utformas på samma sätt. Ursparingar görs för akterpulpits aktere fästen så att dessa inte behöver lyftas upp. Akterdäcket får gå fram till men inte under akterpulpits främre fästen. Det enda som behöver tas bort vid monteringen och sedan sättas ovanpå det nya däck är alltså knapar, mantågsstöttor, påfyllningslock för diesel och beslag för hjärtstocken. Men alla dessa är mycket lätta att lyfta och lägga tillbaka. Den som vill göra ursparing även för mantågsstöttarna kan nämligen göra så eftersom ursparingarna inte är gjorda i förväg. Den som vill lyfta av allt kan också göra så eftersom däck är helt från början. Skotskenorna bör ligga kvar i ursparing i teakdäcket. Skenorna kommer då att få ungefär samma höjd som däck. Det passar ju bra för det är ju modernt idag att ha infällda skotskenor. Enda anledningen att ta bort skotskenorna skulle vara om man samtidigt vill passa på och byta dem till x-skenor för att få dels bättre skenor dels bättre

travare i form av vagnar och block så att man lättare kan flytta skotpunkterna. För rullflock skulle jag vilja rekommendera X-skenor med vagnar som man via brytblock kan flytta med linor från sittbrunnen allteftersom man rullar ut mer eller mindre försegel. Ett sådant system finns att köpa från Långedrag's Yachtutrustning, Gamla vägen 3, 42177 Västra Frölunda, tel 031-297122.

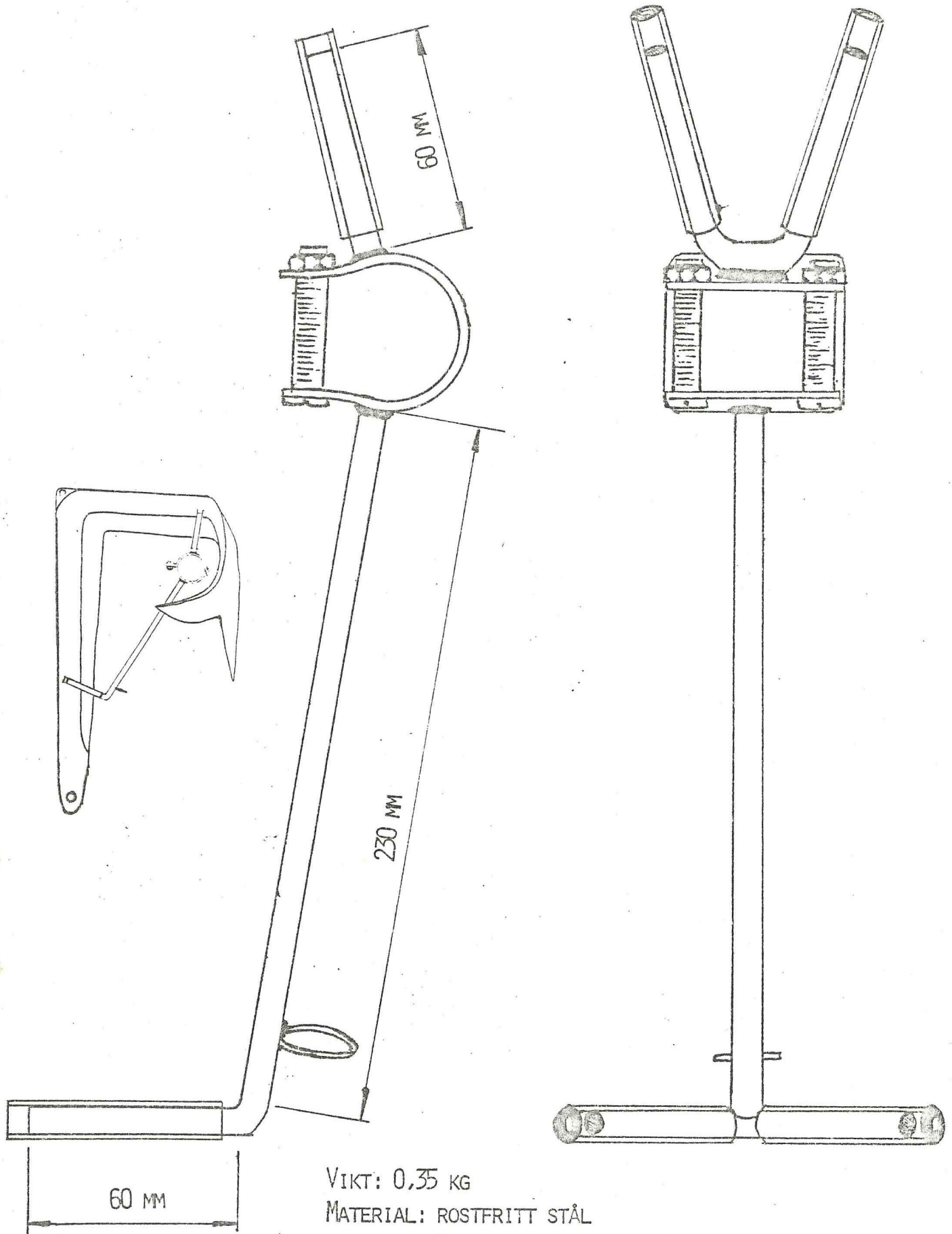
För att återgå till teakdäcket så kan naturligtvis också ett helt teakdäck tas fram men monteringen bli runt ankarboxluckan, i stäven och vid röstjärnen blir då betydligt svårare. Den totala inpassningen för den enskilde blir också svår och då är det snart lika enkelt att köpa en färdig sats lös teakribb och lägga hela däckets själva.

För avställningsytorna bakom vindrutan kommer också att finnas färdiga teakdäcksbitar. Dessutom är det sannolikt att vi kan ta fram färdiga teakbänkar i samma mönster som däckets för sittbrunnsbänkar och durkarna i sittbrunnen. Antingen att lägga direkt på de gamla eller också helt nya med samma mått och höjd som de gamla, vilket bör bli tunnare och lättare. Däremot finns ännu inga planer att ta fram teakdäck för rufftaket på grund av svårigheten vid mastfot och framförallt grabbräcken, ventilatorer och förlucka. Men om intresse finns så går även det. Man kan ju lägga själva däckets i år och sedan komplettera med resten senare. Vi kan också ta fram en liten trekantig däckbit att lägga framför ankarboxluckan. Likaså är det inte omöjligt att göra en däckbit som passar till hela triangeln framför det egentliga däckets d v s runt ankarboxluckan. Men det beror också på om det finns intresse från tillräckligt många.

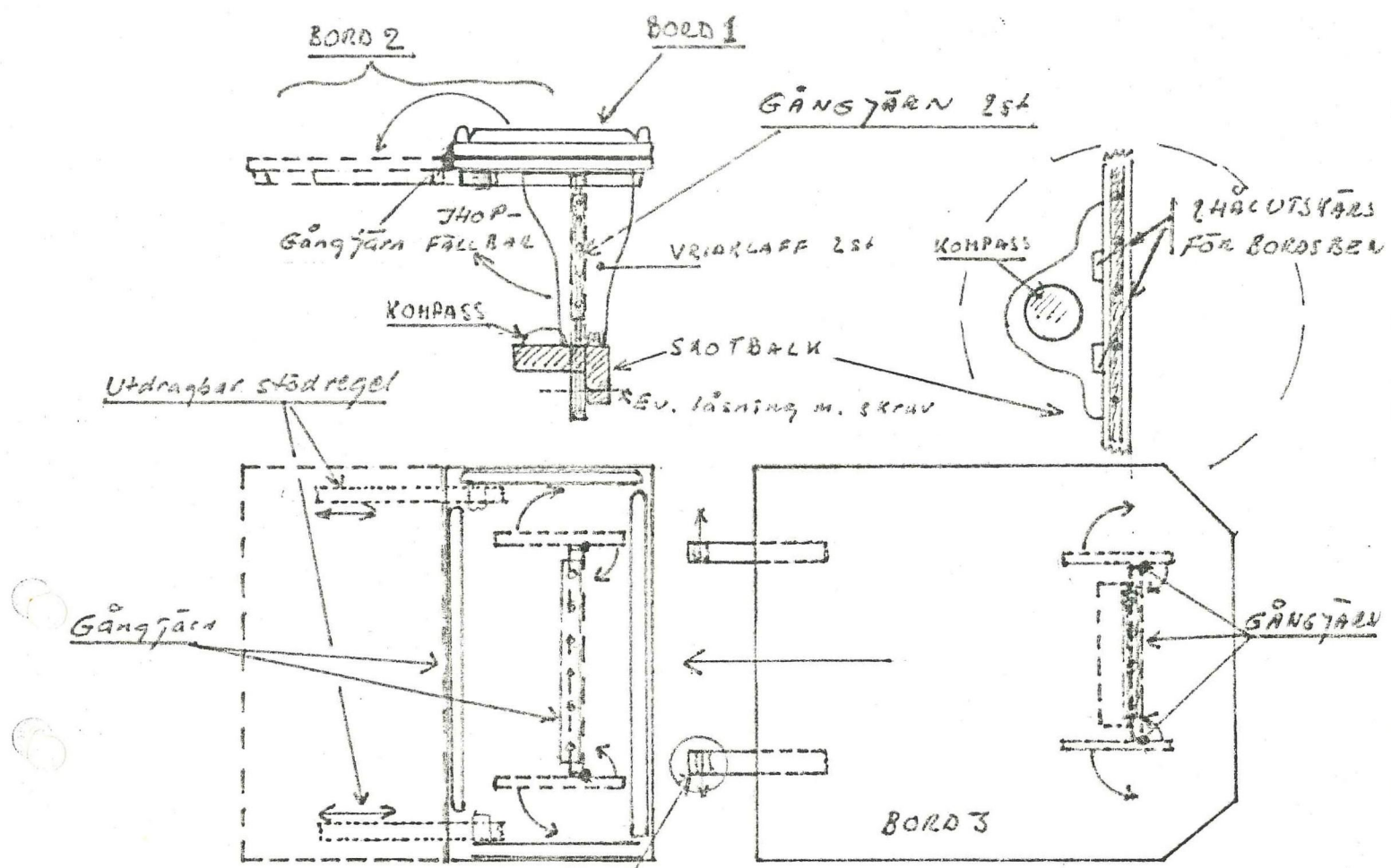
Vi inriktar oss emellertid i första hand på den först beskrivna versionen som sträcker sig fram till ankarboxluckan och med en smal vattenränna sparad vid relingen. För däckets levereras i två halvkor med mittfisk. Akterdäcket är helt men givetvis med inbyggd mittfisk. Däckets för ankarboxluckan är också helt klart. Allt är nåtat och färdigt utom nåtningen mot ruff och sittbrunnssarg. Det enda som behöver göras är de ursparingar man vill ha, lägga medlevererad nåtningsmassa mellan teakdäckets och plastdäckets samt dra i sammanlagt 30-40 skruv (skruv och plugg medföljer). Detta skall jämföras med att lägga ut och nåta ribba för ribba samt att fräsa ned sargar och lucka vid ankarboxen och skruva och plugga kanske mer än tusen skruv. För att inte tala om att allt på däckets skall bort, röstjärn m m förlängas underifrån samt att allt skall passas tillbaka. Priset för däckets med alla tillbehör inklusive ankarboxluckan blir sammanlagt ca 8500:- vartill kommer moms. Priset för bitarna bakom vindrutan blir ca 500:- per par. Detta är mycket, mycket pengar och för den som förstäligt nog tycker det är dyrt har jag tagit fram några jämförelsepriser. Mitt närmaste klubbvarv här i Stockholm beräknar ca 15000 + moms + kostnader för upptagning, av- och påriggning samt sjösättning. Man måste bygga en plattform runt båten för att kunna lägga ett däck på traditionellt sätt. Officiella däckläggare på västkusten uppger för Munsun ett pris av 16000 - 17000:- vartill kommer ovannämnda tillägg. För Maxi 95 finns ett pris av 18900:- + moms + tillägg. Det billigaste jag hört är Ballad (11340 + moms + tillägg) men då skall man beakta att Ballad inte har något akterdäck som komplicerar samt att däckets drar endast ca 170 löpmeter däckribb mot ca 225 meter för Munsun.

Hallberg-Russys pris vid leverans av ny båt kan vi befintliga båtar tyvärr inte utnyttja eftersom det förutsättes att det läggs inne på varvet innan allt annat passats in och monterats. Sedan finns det förståss privata däckläggare som utgår från färdiga satser teakribb och material. Men priserna varierar starkt och det får ankomma på var och en att göra önskade jämförelser.

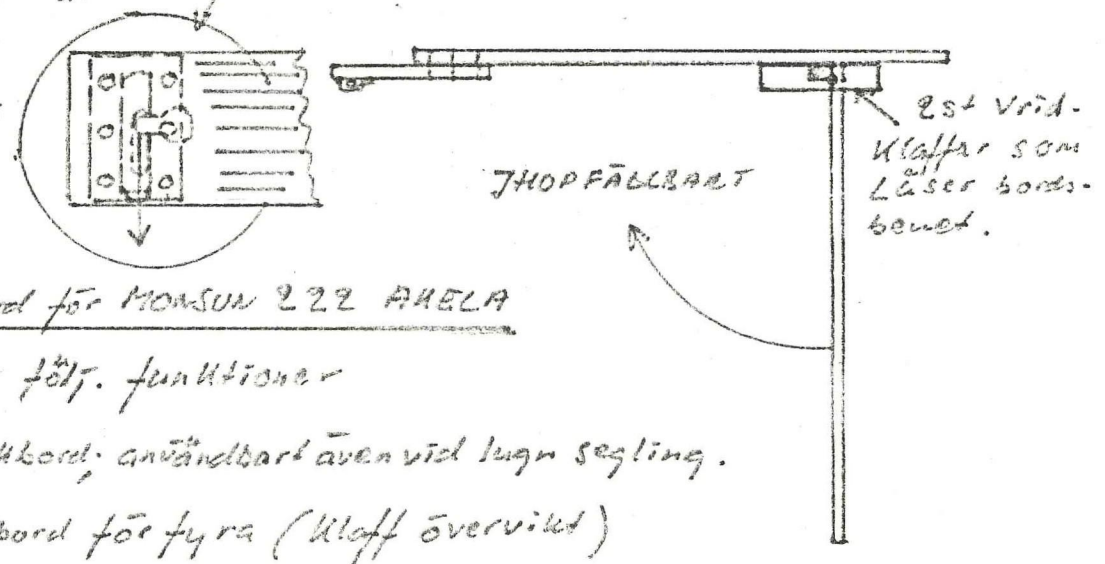
PULPITBESLAG FÖR BRUCE-ANKARET



PASSANDE FÖR 5/ 7,5/ 10 OCH 15 KG BRUCE ANKARE



- MTAL: Bordskiva 12mm Teak
 " - Ben 16mm " "
 Piano gångjärn
 2st Lås regel
 2st träreglar Teak



Sittbrunnstbord för MONSUN 222 AHELA

Bordet fyller följ. funktioner -

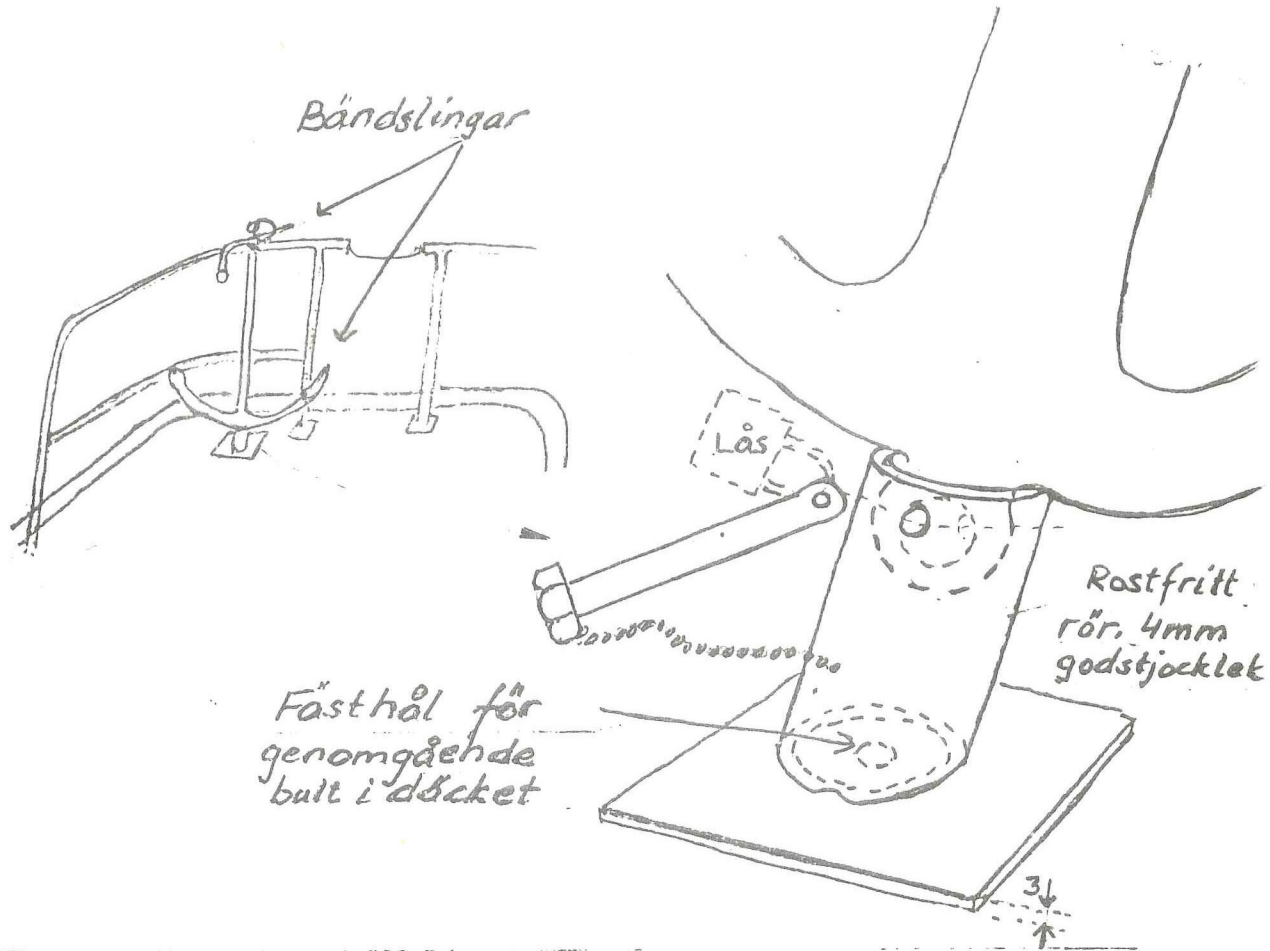
- Bord 1. Soft och drickbord; användbart även vid lugn segling.
- Bord 2. Morgonmålsbord för fyra (klapp överviket)
- Bord 3. 6-8 pers. bord
- 4. Lätt stuvbart i ristbänken
- 5. Snabbmonterbart (15 sek)

SÅ LUNDIN
 tel. kont: 0141-16200

Anm. För låsning i 90° mellan ben och bordskiva har dubbla gångjärn använts genomgående, vilket jag hoppas framgår. Bordet har använts med gott resultat sommar -83.

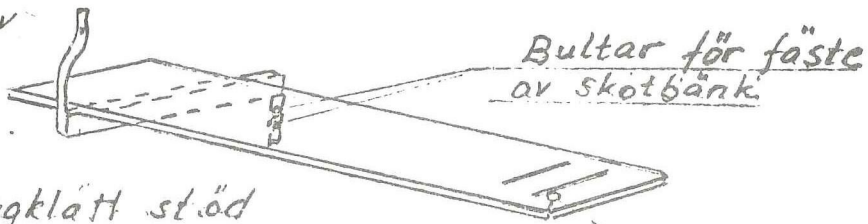
-83. S-Å LUNDIN / 83-12-13 MOTALA
 Eggersunds vägen 1. 59150 Motala

Fäste och låsmöjlighet för
stockankare mot akterpulpit



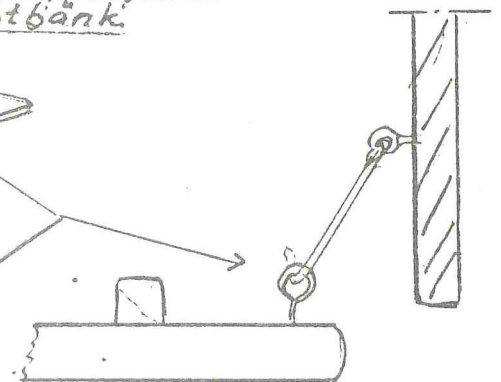
Upphängning av sittbrunnsbordet
i stickkojens "tak".

Rostfritt band som fästes
med genomgående skruv
i sittbrunnstoft.



Tygglätt stöd
av trä.

Fäste av bordet
i ruffskottets akter-
sida med karbinhake



ningsanordning. Om man hänger den i bomnocken så har man varmdusch som räcker till flera personer. Faktiskt. Kostar endast drygt hundralappen. Ett annat sätt att få den varm, särskilt om man har sötvattenkylning och därmed högre motortemperatur är att lägga bagen i motorrummet. Speciellt om man som jag gjort en stor löstagbar extradurk bakom motorn ovanpå propelleraxeln. Den durken rymmer extrabatteri, ett par ölbackar med fuktiga grejor som behöver torkas, stövlar m m. Shower-bag säljs av

Nautisafe

Box 6025

121 06 Johanneshov.tel:08-48 15 50

• Rullflock, ny bom och segel, neddragna fall till sittbrunnen m.m.

Se gamla tipsen både ett och två år tillbaka. Roslagssegel har även i år specialerbjudande till Monsunägare men har inte tagit fram några nya broschyrer eftersom alla fått de gamla och mycket fylliga broschyrerna två år i rad. Det är endast priserna som ändrats något i takt med den allmänna prisutvecklingen.

Jag har nu provat den självslående rullflocken från Roslagssegel lite bättre. Den är på drygt 18 m² med snedställda lattor och solskyddskant. Den rullar in utomordentligt fint trots lattorna. De syns knappt i inrullat skick eftersom de då ligger helt parallellt med profilen.

Harkens fockskena och skotvagn har däremot inte visat sig helt bra. Det är egentligen inget fel på dem. Vinklar, funktion och allt fungerar perfekt men vid mycket hård segling och hård skotning med 18 m² fock klarar kulorna i den lilla vagnen inte helt det höga trycket. De slits därför ojämnt på ytan när de rullar och kan t o m gå sönder. Vagnen är något för kort; den bör vara längre för att rymma fler kulor men då får den svårt att följa med den något snäva radien på skenan eftersom vagnen är helt rak. Särskilt om skenan är bockad sedan hålen borrats; då kan det bli små knyckar på skenan vid något eller några borrhål. Där kan vagnen kärva. En bättre lösning för att vara säker på att kulorna skall hålla i alla väder är att komplettera med en kort vagn till med en bygel mellan vagnarna. Den finns färdig och kan fås från Rutgerson AB, Marstrand, tel 0303-61060.

Men för dem som ev vill byta helt och framför allt för dem som nu vill skaffa självslående fock har Rutgerson tagit fram ett helt nytt svensktillverkat system. Både skena och vagn är kraftigare. Vagnen rullar inte på kulor utan på länkrullar med större anliggningsyta. Systemet är framförallt väsentligt mycket billigare än det föregående. Till Monsun passar den s k tunga skenan (T 301 150) och stora vagnen (T 310 101) samt ändstopp med gummidämpare (T 320 006). Ändstoppen är inte nödvändiga om man själv kan